



Autoriteti Kombëtar i Kualifikimeve  
Nacionalni Autoritet za Kvalifikacije  
National Qualification Authority

# VERIFIKIMI I BRENDSHËM I VLERËSIMIT PËR KUALIFIKIMET PROFESIONALE **UDHËZUES PRAKTIK** **"PAKO E VEGLAVE"**



Projekt i financuar nga BE-ja dhe i menaxhuar  
nga Zyra ndërlidhëse e Komisionit Evropian

Udhëzues për të përkrahur vlerësimin dhe  
certifikimin e kualifikimeve profesionale modulare

PRISHTINË, 2011



**EU KOSVET V**

Zhvillimi i Sigurimit të Cilësisë, Akreditimit dhe Zhvillimi i AKK & KKK në Kosovë

**Nr. i Projektit: 2009/216-809**

Ky publikim është hartuar me përkrahjen e Bashkësisë Evropiane.  
Përbajtja e këtij publikimi është përgjegjësi e kontraktorit PEM GmbH dhe në asnjë mënyrë nuk mund t'i pasqyrojë pikëpamjet e Bashkësisë Evropiane.



# PËRMBAJTJA

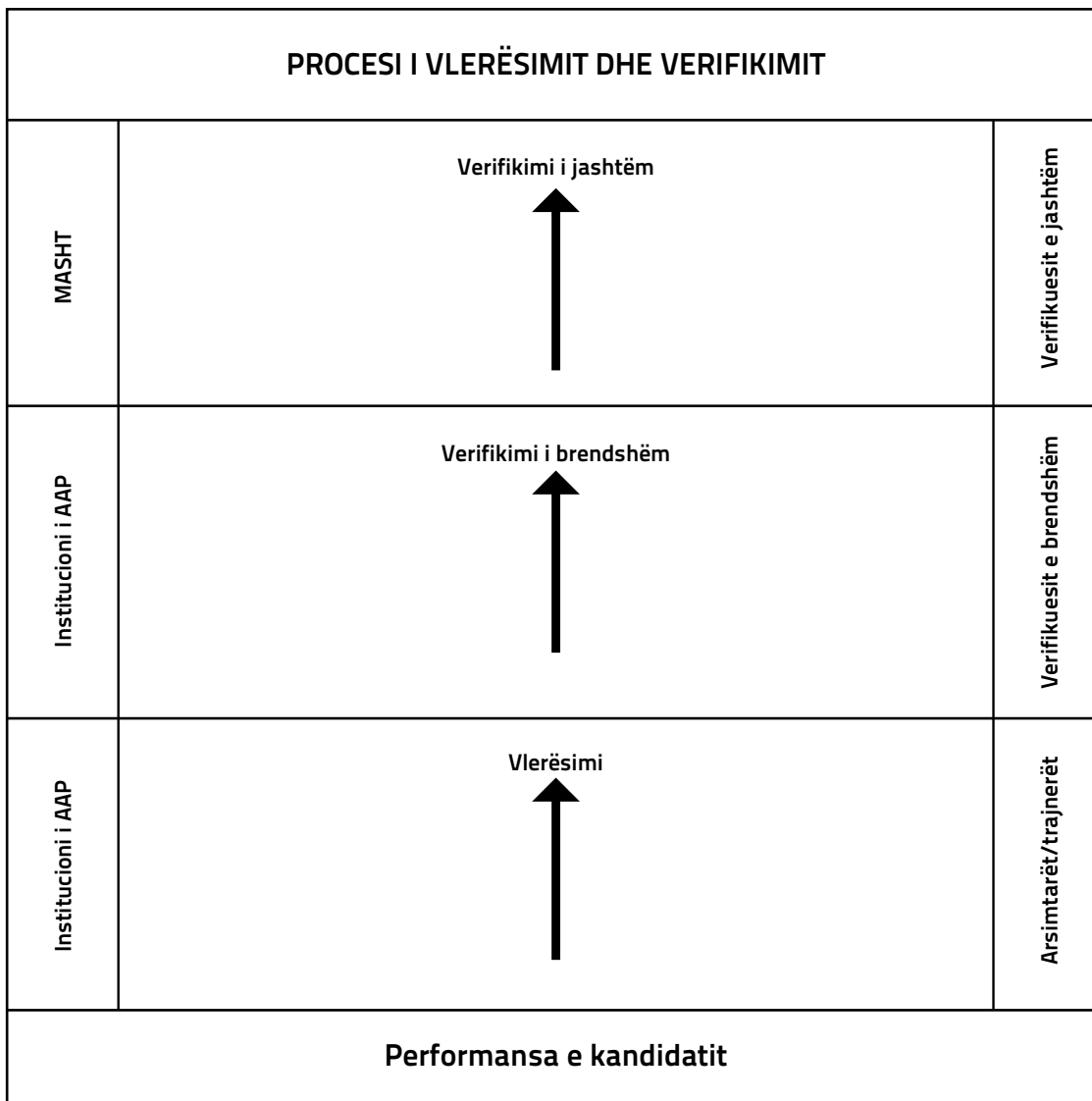
Verifikimi i brendshëm	6
Modeli i përgjithshëm për vlerësim dhe verifikim	7
Udhëzimet për verifikim të brendshëm dhe Verifikues	8
Përzgjedhje e Vlerësuesve	8
Auditimi i Brendshëm	8
Proceset e Regjistrimit	9
Strategjia e mostrave koherente për verifikim të brendshëm	9
Vlerësimet e mostrave	9
Standardizimi i vendimeve të vlerësimit	9
Monitorimi i vlerësimit	10
Strategjia e mostrave të verifikimit	11
Mostrimi i brendshëm	11
Mostrimi gjithëpërfshirës	11
Plani i mostrimit	12
Përvoja	13
Ngarkesa e punës	13
Vlerësuesit e specializuar	14
Vendndodhja	14
Standardet	14
Përmbushja e kërkesave të sigurimit të jashtëm të cilësisë	15
Aneksi 1: Verifikimi i brendshëm i shkollës	16
Verifikimi i brendshëm i shkollës - Forma e mostrës së verifikuesit të brendshëm	17
Plani i mostrimit të vlerësuesit	18
Marrëveshja fillestare e vlerësuesit	18
Lista e kontrollit dhe pyetjeve të verifikuesit të brendshëm	19
Shënimet e verifikuesit të brendshëm – vëzhgimi i vlerësuesit	21
Shënimet e verifikuesit të brendshëm – informatë kthyesë për vlerësuesin	22
Forma e raportimit për nënshkruesin e dytë	23
Aneksi 2: Procesi i ankimit, Diagrami i rrjedhës së procesit të ankimi	24
Procedura e ankesës së nxënësit	25

## VERIFIKIMI I **BRENDSHËM**

Udhëzuesi për Kualifikime Kombëtare ofron informacione se si të vlerësohen dhe verifikohen programet e arsimit dhe aftësimin, dhe rolin e rëndësishëm në sigurimin se këto vlerësime të punës së nxënësve janë të standardeve të duhura për të arritur rezultatet e kurrikulit dhe gjithashtu të përmbushin "Standardet Profesionale" të pritura të cilat kërkohen nga sektori industrial.

Ky udhëzues praktik do të jep informacione shtesë në lidhje me procesin e verifikimit të brendshëm dhe shembujt e "Formave për evidencë" të cilat do të duhet të ofrohen nga instituti juaj kur ju të verifikoheni dhe monitoroheni nga jashtë.

MODEL I PËRGJITHSHËM  
PËR VLERËSIM DHE VERIFIKIM



## UDHËZIMET PËR VERIFIKIM TË BRENDSHËM DHE VERIFIKUES

Roli i një verifikuesi të brendshëm është që të siguroj se vlerësimet janë kryer në mënyrë konsistente nga ana e Vlerësuesve në një nivel në mënyrë që nxënësit të arrijnë Standardet Kombëtare, dhe procesi i verifikimit të brendshëm duhet të mbështes në mënyrë efektive këtë dhe të ofrojë ofroj mënyra të "Evidencës" që është transparent dhe e përshtatshme.

Është e rëndësishme që secili proces të mund të jetë i "audituar" dhe që të gjitha dokumentet për procesin e verifikimit të brendshëm të jenë relevante, kështu që të sigurohet fokusimi për verifikuesin e brendshëm që të demonstrohen proceset e brendshme ( Moderuesi/ Verifikuesi) për të përbushur kërkesat e jashtme.

Kjo përfshin faktin që duhet të jenë të përcaktuar planet të cilat identifikojnë kriteret për:

- Përzgjedhjen e vlerësuesve
- Proceset gjithëpërfshirëse të auditimit dhe regjistrimit të brendshëm
- Zhvillimin e strategjisë të mostrave koherente për verifikim të brendshëm
- Vlerësimet e mostrave
- Standardizimi i vendimeve të vlerësimit
- Implementimi dhe vlerësimi i përmirësimeve të vazhdueshme.

## PËRZGJEDHJE E VLERËSUESVE

Metodat e vlerësimit duhet të jenë të lidhura me rezultate të vlerësimit për të siguruar se shkathtësitë dhe mundësitë e zhvilluara nga nxënësit janë vlerësuar në formë të qëndrueshme me hartimin dhe zbatimin e kursit në tërësi.

Qëllimi primar është që të zgjidhet metoda e cila është më efektive për vlerësimin e rezultateve mësimore të

modulit. Përzgjedhja e metodës së vlerësimit duhet të jetë e ndërlidhur me qëllimet e gjithëmbarshme të programit dhe mund të përmbajë zhvillimin e shkathtësive kyçe (siç është shkrimi dhe të folurit e Gjuhës Angleze dhe shkathtësive personale dhe ndërpersonale) dhe për ta përkrahur zhvillimin e kompetencave profesionale (siç janë përkrahja e konsumatorit apo operimi me kesh).

## AUDITIMI I BRENDSHËM

Duhet të dokumentohet në mënyrë të qartë sistemi i cili kuptohet nga të gjithë verifikuesit dhe vlerësuesit e brendshëm.

Procedurat e apelimit/ ankesave duhet të jenë të qarta dhe nxënësit/kandidatët të kenë qasje në to.



## PROCESET E REGJISTRIMIT

Reagimet për Vlerësuesit në lidhje me vlerësimin duhet të jenë të qarta, ndihmëse dhe të dokumentuara. Regjistrimet/raportet duhet të jenë relevante dhe të përshtatshme dhe monitorimi i vlerësuesve gjatë punës duhet të regjistrohet.

Menaxhmenti i lartë duhet të informohet mbi zhvillimet apo çështjet që kanë nevojë për vëmendjen e tyre.

## STRATEGJIA E MOSTRAVE KOHERENTE PËR VERIFIKIM TË BRENDSHËM

Është e rëndësishme që të vendoset procesi i standardizuar dhe që vlerësuesit të marrin mbështetjen e duhur me kohë.

Strategjia e mostrave koherente duhet të jetë "Transparente" për të siguruar që praktika e mirë të mund të shpërndahet dhe të eliminohen praktikatat e dobëta të vlerësimit.

## VLERËSIMET E MOSTRAVE

Procesi i mostrave të vlerësimit duhet të jetë mjaft e fuqishme për të identifikuar:

- Praktikatat e pa përshtatshme.
- Qasjen jo të barabartë të nxënësit/kandidatit ndaj vlerësimit.
- Nën/mbi evidentimin nga ana e nxënësit/kandidatit.

- Mos vlerësimi i njësive/moduleve problematike.
- Zhvillimin e mostrës së 'ngarkesës në fund'.
- Mos përcaktimin e strategjisë së mostrës
- Regjistrimi/raportimi i pakënaqshëm/jo adekuat i vlerësimeve.

## STANDARDIZIMI I VENDIMEVE TË VLERËSIMIT

Të gjitha vendimet e vlerësimit nga vlerësuesit duhet të jenë në pajtim me standardet dhe qasjet e miratuara dhe kjo duhet të zbatohet në nivelet e pritura të

programit/kursit për arritjen e nxënësve që të kenë qasje të barabartë në procesin vlerësimit.

**Në fund është e rëndësishme që verifikuesi i brendshëm të ketë kohë të mjaftueshme për të menaxhuar procesin!**

## MONITORIMI I VLERËSIMIT

Verifikuesi i brendshëm duhet të ketë synim monitorimin e të gjithë vlerësuesve brenda periudhës kohore të caktuar prej 6 -12 muaj, varësisht nga madhësi dhe niveli i aktivitetit të ekipit vlerësues. Ata po ashtu duhet të zgjedhin metoda të ndryshme të vlerësimit për të monitoruar, më e rëndësishmja duhet të jetë vëzhgimi i performancës, diskutimet profesionale dhe ushtrimet e simuluar. Kur të përzgjidhet mostra e monitorimit, vlerësuesi i brendshëm duhet të jetë i vetëdijshëm për sigurinë konfidencialitetin, dhe ndonjë nevojë tjetër organizative e cila mund të ndikohet nga prezenca e tyre. Çdo çështje duhet diskutuar me vlerësuesit para aranzhimit të monitorimit të tyre.

Cilësia dhe saktësia e planeve të vlerësimit (rishikimet dhe reagimet) si dhe regjistrimet e vlerësuesit duhet përfshirë në rishikim. Verifikuesi i brendshëm duhet të vëzhgojë vlerësimin dhe shkathtësitë ndër personale të vlerësuesit me qëllim të marrjes shënime të ndonjë fushe që mund të përfitonte nga këshillat apo zhvillimi i mëtutjeshëm.

Duke vazhduar ushtrimet e monitorimit, është e rëndësishme që të jepen reagime konstruktive dhe pozitive për tu mundësuar vlerësuesve të zhvillohen. Diskutimet duhet zhvilluar në mënyrë të fshehtë dhe nuk duhet tu besohen kandidatëve apo vlerësuesve të tjerë. Verifikuesi i brendshëm duhet të mbajë evidencë për këtë dhe të sigurojë që kjo formon një pjesë të planit zhvillimor individual të vlerësuesit.

Monitorimi po ashtu krijon një mundësi për të bashkëpunuar me kandidatët për tu siguruar se nevojat e tyre për vlerësim janë përmbushur në mënyrë të duhur në veçanti verifikuesi i brendshëm duhet të kontrollojë nëse nxënësit/kandidatët:

- Dinë se në cilin modul janë duke punuar dhe se kanë një kopje të standardeve
- Dinë çfarë progresi kanë arritur në drejtim të arritjes
- Janë të vetëdijshëm për të drejtat e tyre për qasje në certifikimit të njerisë
- Kuptojnë rolin e tyre për gjenerimin, mbledhjen dhe vërtetimin e evidencës
- Të kenë besim tek vlerësuesit e tyre
- Kuptojnë procesin e apelimit
- Nuk kanë nevoja të pa përmbushura të mësimin.

## STRATEGJIA E MOSTRAVE TË VERIFIKIMIT

Verifikuesi i brendshëm duhet të regjistroj dhe raportoj për të gjitha mostrat e ndërmarra në detaje të mjaftueshme për të arsyetuar vendimet e tyre. Përforcimi i të gjitha aktiviteteve të verifikuesit të brendshëm është vlefshmëria e mostrës së verifikimit.

Nuk është përdorim i mirë i burimeve të verifikimit të brendshëm për të ruajtur kontrollin e 100% të

vendimeve të vlerësimit, kjo nënkupton mungesë besimi në praktikën e vlerësimit dhe strategjinë e verifikimit. Procesi i vlerësimit duhet tu lihet vlerësuesve duke përcëlluar reagimet e verifikuesit të brendshëm. Praktikë e varfër është kur mostrimi është interpretuar si rishikim i jashtëzakonshëm i vlerësimit të përgjithshëm.

## MOSTRIMI I BRENDSHËM

Është e rëndësishme që verifikuesi i brendshëm të marr pjesë në procesin e vlerësimit të zhvilluar me kandidatët në faza të ndryshme në atë proces. Kjo përfshin rishikimin e punës së nxënësit/kandidatit ndoshta (a) para se të merren vendimet për secilën njësi dhe (b) të shikojnë evidencën kur një apo dy njësi të jenë kompletuar. Do të detyroj kontrollimin e raporteve të rishikimit të progresit që u jepen kandidatëve nga vlerësuesit. Kjo do të mundësojë verifikuesit të brendshëm të vlerësoj cilësinë e udhëzimeve formuese të vlerësimit dhe efektshmërinë e planifikimit, rishikimit

dhe reagimit të vlerësimit të kandidatit. Verifikimi i brendshëm po ashtu do të ndihmojë verifikuesit të brendshëm që të shoh problemet në një fazë të hershme në mënyrë që të mënjanojë situatën e mospajtimit me vendimet e vlerësimit. Po ashtu do të vë në pah nevojat individuale të vlerësuesit për mbështetje apo trajnim i cili mund të përdoret për të zhvilluar ekipin e vlerësimit si tërësi. Në mënyrë të ngjashme ofron një mundësi për të identifikuar dhe shpërndarë praktikën e mirë brenda shkollës, në veçanti kur një apo më shumë vlerësues kanë përvojë me të gjerë.

## MOSTRIMI GJITHËPËRFSHIRËS

Mostrimi gjithëpërfshirës korrekt duhet të detyroj rishikimin e cilësisë së vendimit të vlerësimit duke vlerësuar se si kanë arritur ato vendime vlerësuesit. Verifikuesi i brendshëm duhet të jetë në gjendje të përcjell një test auditivi i cili demonstroi në mënyrë të

qartë se vlerësuesit kanë kontrolluar evidencën tyre të prezantuar – çfarë formati – përmbush rregullat e evidencës. Kjo përfshin evidencën e mbledhur përmes dosjeve, video/audio kasetë apo evidencë të identifikuar përmes një vlerësimi alternativ.

- Evidenca duhet të konfirmohet nga vlerësuesit si:
- Valide – relevante me standardet për të cilat kërkohet kompetenca
  - Autentike – e krijuar nga nxënësit/kandidatët
  - Aktuale – mjaft aktuale për vlerësuesit që të sigurohen se niveli i njëjtë i shkathtësive, kuptueshmërisë apo njohurisë ekziston në kohën e kërkesës
  - Mjaftueshme – përmbush plotësisht të gjitha kërkesat e standardeve.

Strategjia e mostrimit për secilën shkollë do të ndryshoj sipas nevojave të shkollës dhe në veçanti me programet e zhvilluara, por në të gjitha rastet duhet të jenë në pajtueshmëri me verifikuesin e jashtëm. Në definimin e strategjisë duhet të merren parasysh të gjitha çështjet në vijim.

### Faktorët që ju duhet ti merrni parasysh

Faktorët	Qe ju duhet ti merrni parasysh
Kandidatët	Origjina etnike, mosha, gjinia, faktorët tjerë, nevojat e veçanta etj
Vlerësuesit	Përvoja dhe kualifikimet, ngarkesa në punë, përvoja profesionale
Metodat	E vlerësimit siç janë të pyeturit, vëzhgimi, dëshmimi, APL, përdorimi i simulimeve, evidenca produktive, detyrat, projektet dhe testet
Elementet	Brenda fushave të problemeve të KVK, kërkesat e veçanta
Regjistrat	Raportet nga vlerësuesit, praktikat korrekte të vlerësimit, IV regjistra, Dosja dhe skedari i nxënësit/kandidatit
Vlerësimi	Vlerësimet e vendit të punës, kolegji dhe trajnimet jashtë vendit të punës, lokacione tjera të vlerësimit

## PLANI I MOSTRIMIT

Për të ndihmuar strategjinë e përgjithshme të mostrimit rekomandohet fuqishëm që shkolla të krijoj dhe mirëmbaj një plan mostrimi gjithëpërfshirës i cili do të implementohet nga verifikuesi i brendshëm. (një shembull i një plan mostrimi të verifikimit të brendshëm është përfshirë në këtë dokument, i cili ka funksion të dyfishtë me të cilin ju lejon shkollave të regjistrojnë planin e tyre të përgjithshëm të mostrimit

dhe verifikuesit të brendshëm të komentoj për implementimin dhe ndonjë ndryshim të tij).

Në mënyrë ultimative mostra duhet të paraqes një rezultat mjaft të saktë të cilësisë së vlerësimit për shkollën për tu siguruar se ato vendime të pa mostruara gjithashtu përmbushin standardet kombëtare. Është e rëndësishme që verifikuesi i brendshëm të shih

vendimet e tërë ekipit të vlerësimit në ndonjë periudhë kohore të caktuar (mundësisht në baza kalendarike, apo nga grupet e nxënësve/kandidatëve).

Kur të merren parasysh faktorët tjerë të mostrimit, madhësia e mostrës do të vendos pothuajse vet. Është e qenësore që procesi të ndjek rrugën e tij në vend që të vendos për një grup madhësish të mostrave dhe të përpiqet që ta përshtat strategjinë për të. Prosesi i mostrimit nuk duhet të përcaktohet nga ndonjë rregull gishti të madh siç është 10% apo rrënjë në katror.

Verifikuesi i brendshëm duhet të mostroj grupin e plotë të metodave të përdorura të vlerësimit.

p.sh. vëzhgimi i drejtpërdrejtë i performancës, pohimi i dëshmitarit, diskutimet profesionale, të pyeturit, vëzhgimi, vlerësimi i evidencës së dosjes – produktet, APL, raportet personale dhe vlerësimit e ushtrimeve të simuluar.

Rangu dhe shpeshësia e përdorimit të metodave të veçanta të vlerësimit mund të ndryshoj varësisht nga niveli dhe shkathtësitë e përfshira. Për shembull, Inxhinieringu apo elektronika industriale mund të varen shumë nga vëzhgimi i performancës së nxënësve/kandidatëve, kurse një nivel në biznes dhe administratë mund të përdor së pari produktet nga vendi i punës dhe pohimi i dëshmitarëve. Ka shumë gjasa që shumica e dosjeve do të përmbajnë një evidencë të përzier, dhe prandaj edhe aktivitete dhe vendime të vlerësimit. Mostra e verifikimit të brendshëm duhet të marr ketë parasysh dhe është qenësore që verifikuesi i brendshëm e njihë lëminë mirë dhe ne të njëjtën kohë dhe nivelin e metodave të vlerësimit dhe burimet e evidencës që mund të përdoren.

Të gjithë vlerësuesit duhet të përfshihen në mostër, por duhet marrë parasysh edhe një numër të faktorëve tjerë:

## ... PËRVOJA ...

Nëse vlerësuesit janë të kualifikuar/trajnuar dhe me përvojë atëherë nuk do të ishte e nevojshme që të shqyrtohen me shumë se një apo dy vendime për kandidat dhe atë vetëm në disa sektore e jo të gjithë kandidatët/nxënësit. Nëse vlerësuesit kanë me pak se 12 muaj përvojë, janë të rinj[ në shkollë apo pa praktikë atëherë verifikuesi i brendshëm do të ketë nevojë të bëjë mostra shtesë për më shumë vendime të tyre gjatë

6-12 muajve të tyre të parë. Kjo siguron verifikuesi i brendshëm rishikon vendimet e vlerësuesve ne të gjitha modulet për secilin program. Kjo është veçanërisht e rëndësishme kur mund të ketë pjesë të programit/modulit ku specifikimet e modulit kërkojnë evidencë shumë të veçantë apo standardet të cilat duhen të arrihen nga nxënësi/kandidati janë të keq interpretuar.

## ... NGARKESA E PUNËS ...

Verifikuesi i brendshëm duhet ta shoh ngarkesën e punës të secilit vlerësues në mënyrë që mostra totale të reflektoj gjithashtu në mënyrë korrekte numrin e vendimeve të marra nga vlerësuesit individual. Treguesit në rritje të kandidatëve për vlerësuesit mund

të tregojnë problemet në vlerësim. Kjo kërkon vëmendje të verifikuesit të brendshëm pasi që mund të rezultojë në zvogëlimin e cilësisë së vlerësimit. Në këtë rast, mostrimi duhet rritur.

## VLERËSUESIT E SPECIALIZUAR

Mund të ndodh që disa vlerësues do të vlerësojnë vetëm disa njësi të caktuara të programit/modulit siç janë fushat e specializuara të ndihmës së parë apo menaxhimin e emergjencave. Në disa shkolla do të jetë e mundësohem që vlerësuesit të bëjnë vëzhgimet përdërisa të tjerët kontrollojnë llojet tjera të evidencës

dhe ky mund të jetë përdorim shumë efektiv i kohës dhe ekspertizës së vlerësimit. Në këto raste kur verifikuesi i brendshëm është i kënaqur që vlerësimet e vlerësuesit janë të qëndrueshme është e arsyeshme që të reduktohet numri i vendimeve të tyre të përfshira në mostrën e përgjithshme.

## VENDNDODHJA

Vendndodhja dhe lloji i vlerësuesit po ashtu është një faktor për vendimin e strategjisë së mostrimit. Në disa qendra vlerësimi është shumë i shpërndarë sa i përket vendndodhjes gjeografike dhe llojit të punëdhënësit tek i cili mund të ndodhet nxënësi/kandidati. Disa shkolla kanë qendra satelitore (organizime të cilat lidhen me shkollën kryesore për të lehtësuar qasjen në module të caktuara të programit, por të cilat kanë qasje të ndryshme ndaj vlerësimit).

Mostra e verifikimit të brendshëm duhet të duhet të përfshij një përmbledhje të vlerësimit nëpër tërë

shkollën, në fakt strategjia duhet të përsëritet për të gjitha vendndodhjet e vlerësimit. Nëse këto rregullime duket të jenë komplekse atëherë strategjia duhet të mendohet me shumë kujdes dhe është ide e mirë që ajo të diskutohet me verifikuesin e brendshëm i cili mund të ofroj këshilla në lidhje me shpeshhtësinë e mostrimit gjatë vendndodhjeve të vlerësimit. Disa vlerësues shpesh tek ofruesit e trajnimit janë peripatetik dhe vizitojnë një numër të madh të vendndodhjeve të vlerësimit. Dhe verifikuesi i brendshëm duhet të shikojnë modelin e vlerësimit dhe të marrin parasysh këtë në mostrën e tyre.

## STANDARDET

Mostra po ashtu duhet të marr parasysh edhe vet standardet. Në disa kualifikime, ka mungesë të qartësisë – më së shpeshti në kritere apo specifikime evidence – i cili nëse nuk diskutohet me ekipin e vlerësimit në mënyrë të paevitueshme shpie në huti dhe në ndryshimin e vendimeve të vlerësimit. Prandaj është e nevojshme që vlerësuesi dhe verifikuesi i brendshëm ti

njohin mirë standardet, dhe po ashtu të pajtohen me interpretimin e tyre të aspekteve siç janë specifikimet e evidencës, rangi i kërkesave të njohurive dhe kuptueshmërisë përmes aktiviteteve të standardizimit. Në mënyrë të barabartë, mund të ekzistojnë ndryshime në kërkesat e vlerësimit kur të bëhet rishikimi i standardeve.

## PËRMBUSHJA E KËRKESAVE TË SIGURIMIT TË JASHTËM TË CILËSISË

Verifikuesi i brendshëm po ashtu ka një rol me të gjerë menaxhues, i cili ka të bëjë me ofrimin e lidhjes midis shkollave/institucioneve/organizatave të tyre dhe institucioneve të rregullatorit siç janë MASHT/AKK. Kontakti i parë për thirrje të moderatorit/verifikuesit të jashtëm është verifikuesi i brendshëm, i cili pritet të ketë në dispozicion informacionet të vijim:

- Numrat e kandidatëve të regjistruara së voni për N/SVQ dhe nivelin
- Qendrën regjistruese të kandidatëve dhe detajet regjistruese të autoritetit vlerësues
- Detajet e vlerësuesit – në mënyrë specifike CV-ja, të dhënat e CPD, kualifikimet e vlerësuesve, planet zhvillimore dhe ngarkesat në punë.
- Rishikimet dhe arritjet e progresit të kandidatit, kërkesat speciale të vlerësimit dhe mundësitë e barabarta për monitorim të informacioneve
- Hollësitë për regjistrimet e vlerësimeve, planeve, rishikimeve dhe listat kontrolluese
- Burimet mbështetëse në dispozicion të kandidatit
- Hollësitë për vendndodhjet e vlerësimit
- Hollësitë e aranzhimeve satelitore dhe ekskluzive
- Strategjinë e mostrës së vlerësimit të brendshëm
- Të dhënat e verifikuesit të brendshëm duke përfshirë reagimet ndaj vlerësuesve, diskutimet me kandidatë
- Të dhënat mbi ankesat për certifikim
- Dosjet e kandidatëve
- Procesverbalin e takimeve të verifikimit/standardizimit të brendshëm
- Procedurat për deponimin dhe ruajtjen e të dhënave të qendrës.

Krijimi dhe mirëmbajtja e kanaleve të mira të informacioneve të mira është posaçërisht e veçantë nëse përcillet me një vizitë nga moderatori/verifikuesi i jashtëm.

Në disa shkolla/organizata të gjitha çështjet vepruese janë dakorduar me koordinatorin e programit apo me menaxherin e cilësisë, shpesh here verifikuesi i brendshëm apo koordinatori verifikues mund ta marrë përsipër këtë rol. Verifikuesit individual të brendshëm mund të kenë përgjegjësi për tu siguruar se ata komunikojnë pjesët e duhura të raportit të verifikuesit të jashtëm tek ata vlerësues për të cilët ata janë përgjegjës. Është e rëndësishme që veprimi çështjet e shtruara të veprimeve nga ana e verifikuesit moderator të jashtëm janë përmbushur brenda periudhës kohore të specifikuar.

E rëndësishme së barabartë është nevoja për të mirëmbajtur sigurinë e dosjeve të nxënësve/kandidatëve dhe të dhënave të tyre të vlerësimit. Dosjet për kandidatët të cilët janë certifikuar në ndërkohë vizitat e verifikuesve të brendshëm duhet të mbahen të pacenuara në mënyrë që ata të mund të ekzaminohen apo paraqiten për qëllime inspektimi në rast nevojë.

Të dhënat origjinale të vlerësuesit duhet të ruhen për të paktën tre vjet dhe duhet të jenë në dispozicion për verifikim të brendshëm dhe të lejohen për ndonjë apel apo ankesë për tu arritur progres apo vendosur.

ANEKSI 1:  
**VERIFIKIMI I BRENDSHËM I SHKOLLËS**

Regjistri i moduleve/ kualifikimit të arritur nga ana e nxënësit							
Emri i nxënësit/ kandidatit	Numri i regjistrimit?	Shkolla	Vlerësuesi	Kualifikimi	Niveli	Modulet e realizuara	Arritja e kualifikimit të plotë

Koordinatori i kualifikimit(ve), ju lutem shënoni informatat e mësipërme për regjistrimin e verifikimit të brendshëm

Nënshkruar.....Vlerësuesi Data.....

Nënshkruad.....Verifikuesi i brendshëm Data.....





PLANI I MOSTRIMIT  
**TË VLERËSUESIT**

Vlerësuesi	Statuti i vlerësuesit	Vendi/ lokacioni i vlerësimit	Kandidati/ nxënësi														

MARRËVESHJA  
**FILLESTARE E VLERËSUESIT**

Emri i vlerësuesit .....

Numri i telefonit ..... E-mail .....

Titulli dhe niveli i kualifikimit që do të vlerësohet është.....

Emri i shkollës dhe detajat e kontaktit .....

Adresa ..... Telefoni .....

E-mail .....

Numri i akreditimit për shkollën.....

Firma e vlerësuesit të dytë/IV është ..... Telefoni.....

E-mail .....

Verifikuesi im i brendshëm është ..... Telefoni .....

E-mail .....

Menaxheri i cilësisë së shkollës është ..... Telefoni .....

E-mail .....

Moderatori i jashtëm i shkollës /verifikuesi është .....

E kam përfunduar programin fillestar të trajnimit dhe tash në tërësi jam i familjarizuar me përgjegjësitë e mija dhe rolin si një vlerësues.

I kuptoj procedurat për kontrollimin e standardit të praktikës s'ime të vlerësimit dhe për të kërkuar ndihmë të menjëhershme, qoftë për vete apo nxënësit e mi/kandidatët nëse hasim në vështirësi.

## LISTA E KONTROLLIT DHE **PYETJEVE TË VERIFIKUESIT TË BRENDSHËM**

Emri i verifikuesit të brendshëm..... Moduli(et) e shqyrtuara.....

Emri i vlerësuesit.....

Emri i kandidatit/nxënësit.....

<b>Vlerësuesi a ka</b>	<b>Po</b>	<b>JO</b>	<b>Dëshmitë</b>
Zhvilluar dhe pajtuar planin e vlerësimit me kandidatin/nxënësin, me përdorimin e metodave të duhura të vlerësimit?			
Pajtuar me kandidatin/nxënësin se kur duhet të bëhet vlerësimi dhe me njerëzit e tjerë të përfshirë?			
Pajtuar aranzhimet me kandidatin/nxënësin për shqyrtimin e progresit sipas planit të vlerësimit?			
Shqyrtoj dhe aktualizoj planet e vlerësimit që marrin parasysh të arriturat e kandidatit/nxënësit?			
Dhënë kandidatit/nxënësit informata kthyesë në sasinë dhe kohën e duhur?			
Dhënë informata kthyesë në mënyrë konstruktive dhe inkurajuese?			
Dhënë kandidatit/nxënësit informata kthyesë, që përmbushin nevojat e tyre dhe a kanë qenë të duhura sipas nivelit të tyre të besimit?			
Shpjeguar në mënyrë të qartë vendimet e vlerësimit?			
<b>A mundet vlerësuesi të shpjegojë</b>			
Se si ti qasemi qendrës së animimit dhe a ka qasje në politikat e vlerësimit fer?			
Si të identifikohen dhe realizohen resurset për të përkrahur kandidatët/nxënësit të cilët kanë nevoja të veçanta të vlerësimit?			
Nënshkrimi i vlerësuesit.....			Data.....
Nënshkrimi i verifikuesit të brendshëm.....			Data.....

Data, nënshkrimi .....

## SHËNIMET E VERIFIKUESIT TË BRENDSHËM – VËZHGIMI I VLERËSUESIT

Vlerësuesi:	Verifikuesi i brendshëm:
Moduli/Niveli	Data e vëzhgimit
Programi:	Vendi:
Vlerësuesi a ka:	Komentet
Ofruar informacione të qarta nxënësit/kandidatit për procesin e vlerësimit?	
Inkurajuar nxënësin/kandidatin për të identifikuar dhe paraqitur dëshmitë?	
Vlerësues nxënësin ndaj gjërave të specifikuara	
Përdorur dokumentacion standard të vlerësimit?	
Mbetur i rezervuar siç është pritur?	
Përdorur pyetjet që janë të qarta dhe nuk e mashtrajnë nxënësin?	
Përdorur pyetje të mjaftueshme për të mbuluar njohuritë e kërkuara dhe që të jenë në gjendje të tregojnë kompetencat?	
Komunikoj në nivelin e duhur me nxënësin?	
Përfshijë nxënësin në procesin e vlerësimit?	
Konfirmon suksesin e nxënësit me saktësi po sa të jenë dëshmitë e mjaftueshme?	
Inkurajoj nxënësin të bëjë pyetje?	
Jap informata kthyesë sa më shpejt të jetë e mundshme?	
Regjistrojë dëshmitë dhe vendimet e vlerësimit me saktësi dhe në pajtueshmëri me kërkesat?	
Komentet e përgjithshme	
<b>Veprimi i kërkuar</b>	<b>Deri kur:</b>
Nënshkrimi i vlerësuesit:	Data:
Nënshkrimi i verifikuesit të brendshëm:	Data:

## SHËNIMET E VERIFIKUESIT TË BRENDSHËM – INFORMATË KTHYESE PËR VLERËSUESIN

Verifikuesi i brendshëm:	Vlerësuesi:	
Kandidati:	Moduli/Elementi	
Ju lutem tregoni se a ka qenë mostrimi formativ apo sumativ		
Komentet dhe diskutimet		
Pikat e veprimit	Data Veprimit	Vlerësuese inicialet
Nënshkrimi i vlerësuesit	Data:	
Verifikuesi i brendshëm	Data:	

**Pikat e kompletuara të veprimit**

Nënshkrimi i verifikuesit të brendshëm	Data:
--	-------

# FORMA E RAPORTIMIT PËR NËNSHKRUESIN E DYTË

Emri i vlerësuesit .....

Nënshkruesi i dytë/IV emri.....

Emri i nxënësit/kandidatit .....

Numri i njësive/titujt dhe nivel .....

Kontrollo dhe nënshkruaj vendimet e vlerësimit për secilën njësi nga vlerësuesi i pakualifikuar, për të siguruar se të gjitha metodat e vlerësimit janë përdorur dhe kontrolluar me rotacion.

**Procesi i vlerësimit duhet gjithashtu të kontrollohet.**

**Metoda (t) e vlerësimit dhe mostrat burimeve të dëshmimeve (ju lutemi vëni shenjën)**

Vëzhgim direkt   Deponimi i dëshmisë së ekspertit   Deponimi i dëshmitarit

Produkti i punës   Simulimi   APL

Detyrat/Project/Rast studimi/Kandidati/Llogari refletuese

Pyetje/Diskutim profesional

**Dëshmia është (ju lutem vëni shenjën):**

Valide   Autentike

Aktuale   Mjaftueshme

**A ka dëshmi për praktikë të qëndrueshme?**

Po   Jo

**Pjesë e procesit të vlerësimit është kontrolluar (ju lutem vëni shenjën):**

Planifikimi   Shqyrtimi/informata kthyesë

Regjistrimi   Gjykimi

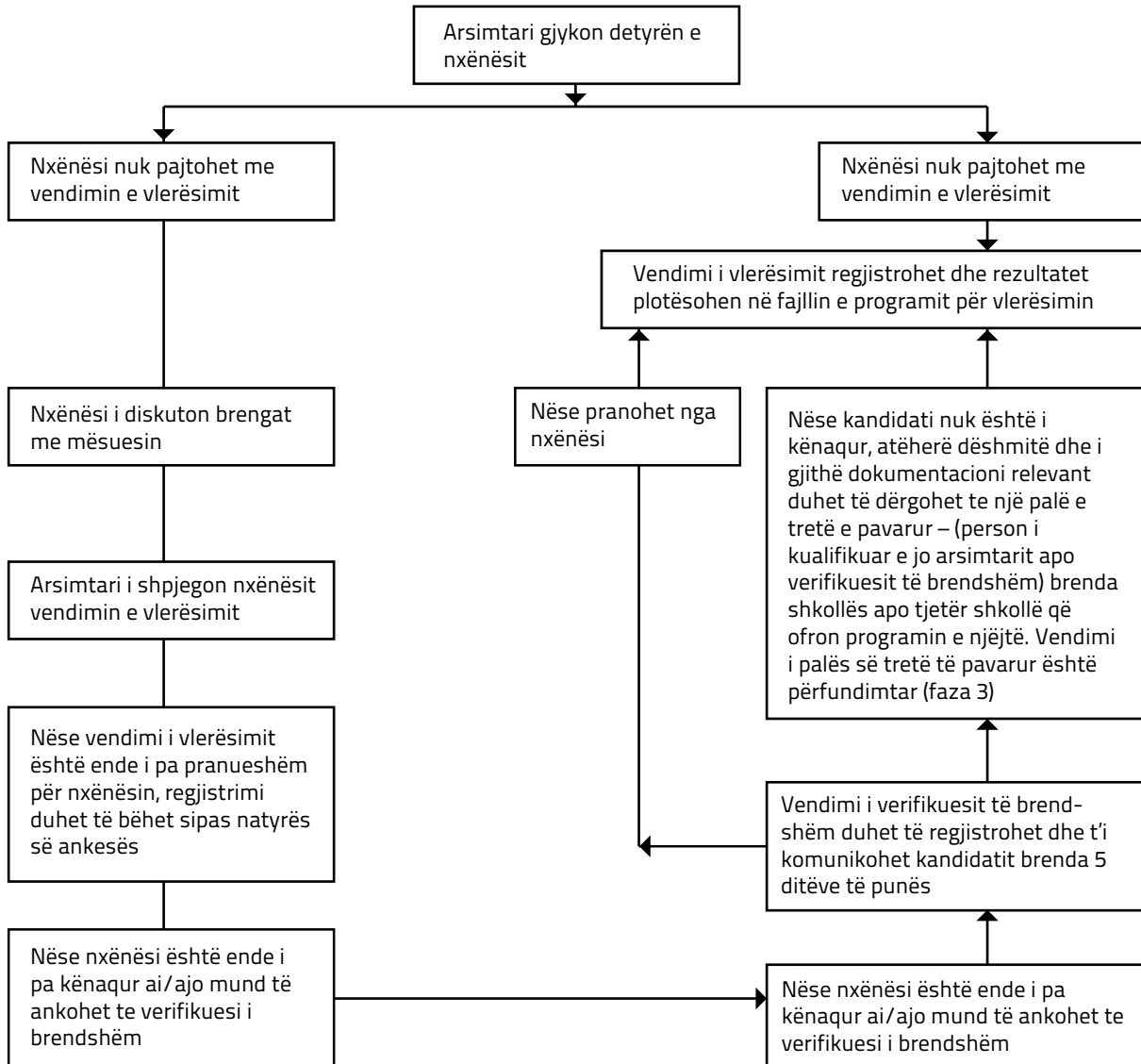
**Dëshmitë janë korrekte (ju lutem vëni shenjën):**

Regjistruar   Referuar

Data/nënshkrimi i vlerësuesit të patrajtuar dhe nxënësit/kandidatit

ANEKSI 2:

**PROCESI I ANKIMIT, DIAGRAMI I RRJEDHËS SË PROCESIT TË ANKIMI**





PROCEDURA E  
**ANKESËS SË NXËNËSIT**

.....

.....





Projekt i financuar nga BE-ja dhe i menaxhuar nga Zyra ndërlidhëse e Komisionit Evropian

Implementuar nga:



Për më shumë informata, ju lutem na kontaktoni:

Qendra e Studentëve  
Rr. Agim Ramadani p.n.  
Prishtinë, 10000, Kosovë

+381 (0) 38 212 595  
+381 (0) 38 213 433

[www.akk-ks.net](http://www.akk-ks.net)